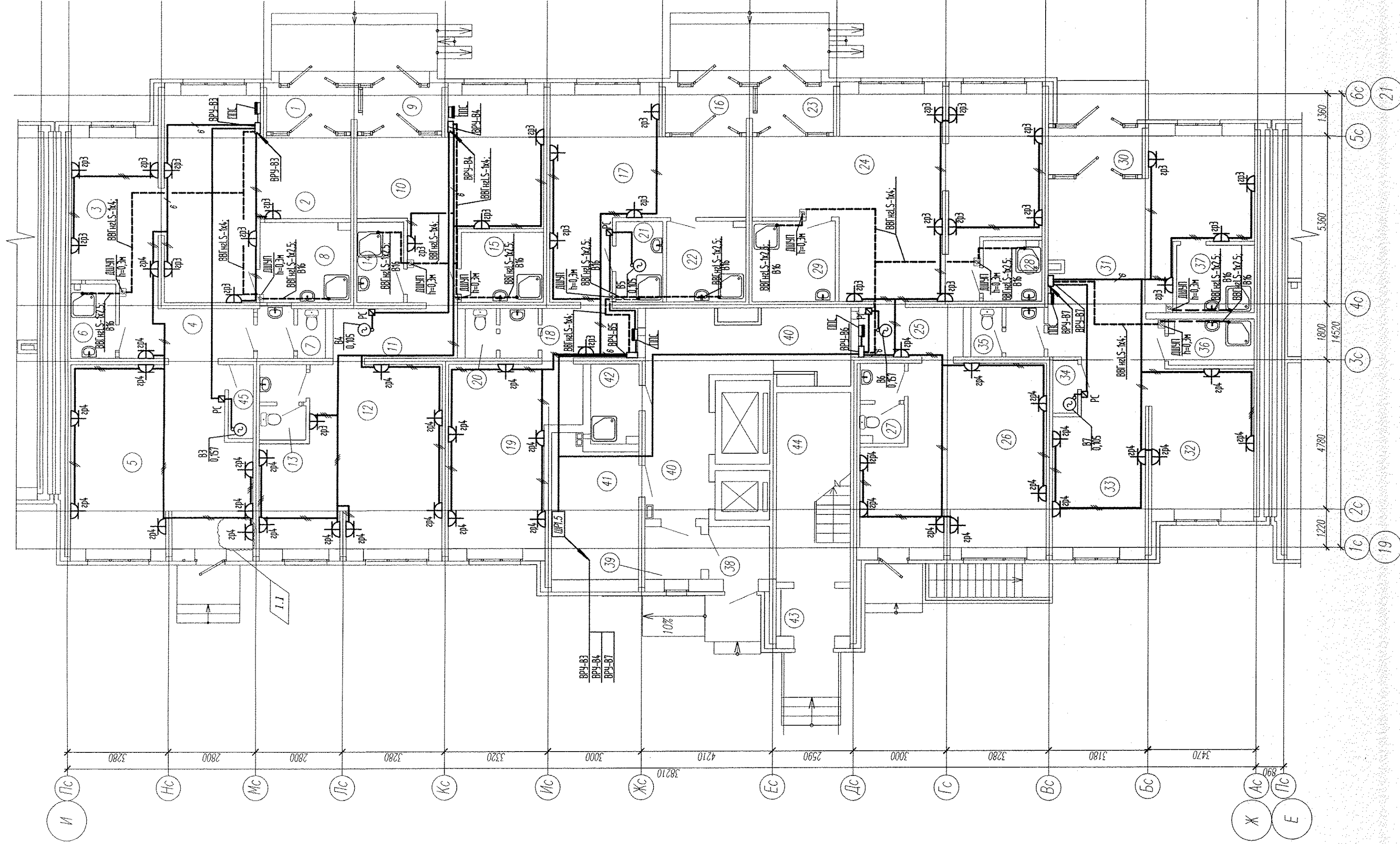


Экспликация помещений секции

| Номер поме- | Наименование | Площадь, м ² | Кат. поме- |
|-------------|--------------------------------|-------------------------|------------|
| | Выставочный салон №3 | 101,34 | |
| 1 | Тамбур | 3,69 | |
| 2 | Выставочный зал | 28,06 | |
| 3 | Выставочный зал | 13,90 | |
| 4 | Коридор | 7,23 | |
| 5 | Выставочный зал | 32,21 | |
| 6 | Помещение уборочного инвентаря | 3,48 | Д |
| 7 | Санузел | 3,38 | |
| 8 | Гардероб персонала | 7,50 | |
| 45 | Техническое помещение | 1,89 | |
| | Выставочный салон №4 | 78,41 | |
| 9 | Тамбур | 3,35 | |
| 10 | Выставочный зал | 25,10 | |
| 11 | Коридор | 6,46 | |
| 12 | Выставочный зал | 30,33 | |
| 13 | Санузел | 3,44 | |
| 14 | Помещение уборочного инвентаря | 3,85 | Д |
| 15 | Гардероб персонала | 5,88 | |
| | Выставочный салон №5 | 69,71 | |
| 16 | Тамбур | 3,64 | |
| 17 | Выставочный зал | 26,35 | |
| 18 | Коридор | 5,34 | |
| 19 | Выставочный зал | 20,61 | |
| 20 | Санузел | 3,40 | |
| 21 | Помещение уборочного инвентаря | 3,85 | |
| 22 | Гардероб персонала | 6,55 | |
| | Выставочный салон №6 | 99,93 | |
| 23 | Тамбур | 3,37 | |
| 24 | Выставочный зал | 45,51 | |
| 25 | Коридор | 5,76 | |
| 26 | Выставочный зал | 31,14 | |
| 27 | Санузел | 3,66 | |
| 28 | Помещение уборочного инвентаря | 3,63 | |
| 29 | Гардероб персонала | 6,86 | |
| | Выставочный салон №7 | 82,04 | |
| 30 | Тамбур | 3,98 | |
| 31 | Выставочный зал | 33,03 | |
| 32 | Выставочный зал | 14,69 | |
| 33 | Выставочный зал | 15,81 | |
| 34 | Техническое помещение | 1,35 | |
| 35 | Санузел | 3,66 | |
| 36 | Помещение уборочного инвентаря | 4,12 | |
| 37 | Гардероб персонала | 5,40 | |
| | Помещения жилого дома | 58,94 | |
| 38 | Тамбур | 2,44 | |
| 39 | Тамбур | 2,94 | |
| 40 | Вестибюль | 20,81 | |
| 41 | Электрощитовая | 11,94 | |
| 42 | Помещение уборочного инвентаря | 3,98 | |
| 43 | Тамбур | 2,81 | |
| 44 | Лестничная клетка | 14,42 | |

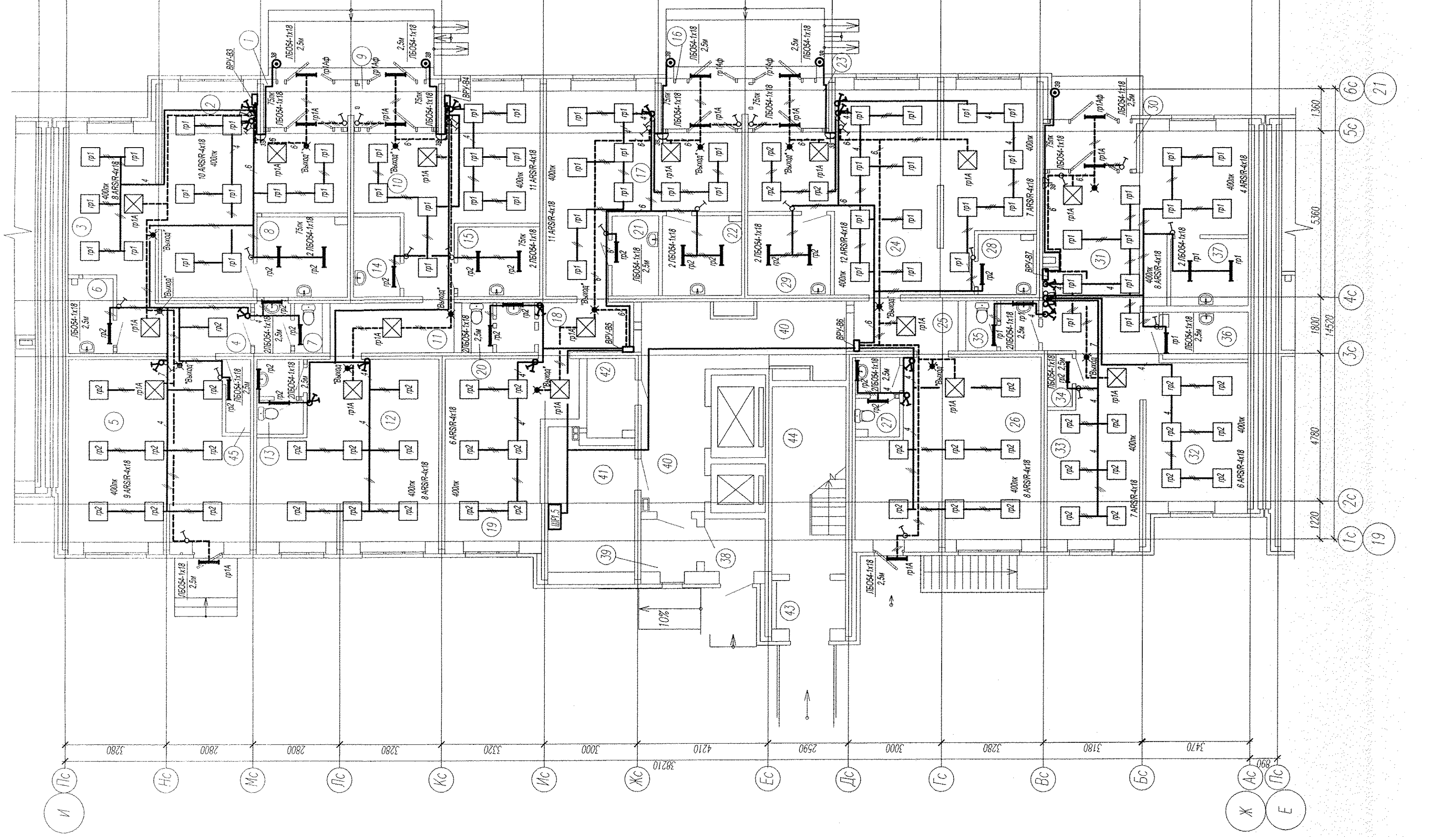


Итб. № подл. Подпись и дата
Взам. инв. №

| ИТНУ-120-01Б-05-ЭЛ | | Листов | |
|--|------------|--|-------|
| Изм. | Кол.уч. | Лист | Р |
| 1 | 1 | 18 | 18 |
| Жилой дом №1 с выставочными салонами секция Б | | Стандия | Р |
| Жилые дома с нежилыми помещениями общественного назначения на 1-этажах, нежилыми выставочными и демонстрационными помещениями, подвальной дежурной автомобильной стоянкой по ул. Хуртамышевской-Бокериянской в Вурганском районе г.Екатеринбург. Проектный комплекс 5. | | 340 "Корпорация "Атомстройкомплекс" | |
| Жилой дом №1 с выставочными салонами секция Б | | План 1 этажа. Расположение сетей электрооборудования в выставочных помещениях. | |
| Исполн. | Горбовская | Дата | 06.14 |
| Провер. | Завьялова | Дата | 06.14 |
| Гл. спец. | Гончаренко | Дата | 06.14 |

Экспликация помещений секции

| Номер поме- | Наименование | Площадь, кв. м | Кат. поме- |
|-----------------------|--------------------------------|----------------|------------|
| 1 | Выставочный салон №3 Тамбур | 101,34 | |
| 2 | Выставочный зал | 3,69 | |
| 3 | Выставочный зал | 28,06 | |
| 4 | Коридор | 13,90 | |
| 5 | Выставочный зал | 7,23 | |
| 6 | Выставочный зал | 32,21 | |
| 7 | Помещение уборочного инвентаря | 3,48 | Д |
| 8 | Санузел | 3,38 | |
| 45 | Гардероб персонала | 7,50 | |
| | Техническое помещение | 1,89 | |
| | | | |
| Выставочный салон №4 | | | |
| 9 | Тамбур | 78,41 | |
| 10 | Выставочный зал | 3,35 | |
| 11 | Коридор | 25,10 | |
| 12 | Выставочный зал | 6,46 | |
| 13 | Санузел | 30,33 | |
| 14 | Санузел | 3,44 | |
| 15 | Помещение уборочного инвентаря | 3,85 | Д |
| 16 | Гардероб персонала | 5,88 | |
| | | | |
| Выставочный салон №5 | | | |
| 16 | Тамбур | 69,71 | |
| 17 | Выставочный зал | 3,64 | |
| 18 | Коридор | 26,35 | |
| 19 | Выставочный зал | 5,31 | |
| 20 | Санузел | 20,61 | |
| 21 | Санузел | 3,40 | |
| 22 | Помещение уборочного инвентаря | 3,85 | |
| 23 | Гардероб персонала | 6,55 | |
| | | | |
| Выставочный салон №6 | | | |
| 23 | Тамбур | 99,93 | |
| 24 | Выставочный зал | 3,37 | |
| 25 | Коридор | 45,51 | |
| 26 | Выставочный зал | 5,76 | |
| 27 | Санузел | 31,14 | |
| 28 | Санузел | 3,66 | |
| 29 | Помещение уборочного инвентаря | 3,63 | |
| | | | |
| Выставочный салон №7 | | | |
| 30 | Тамбур | 82,04 | |
| 31 | Выставочный зал | 3,98 | |
| 32 | Выставочный зал | 33,03 | |
| 33 | Выставочный зал | 14,69 | |
| 34 | Выставочный зал | 15,81 | |
| 35 | Техническое помещение | 1,35 | |
| 36 | Санузел | 3,66 | |
| 37 | Помещение уборочного инвентаря | 4,12 | |
| 38 | Гардероб персонала | 5,40 | |
| | | | |
| Помещения жилого дома | | | |
| 38 | Тамбур | 58,94 | |
| 39 | Тамбур | 2,44 | |
| 40 | Тамбур | 2,54 | |
| 41 | Вестибюль | 20,81 | |
| 42 | Электрощитовая | 11,94 | |
| 43 | Помещение уборочного инвентаря | 3,98 | |
| 44 | Тамбур | 2,81 | |
| 44 | Лестничная клетка | 14,42 | |



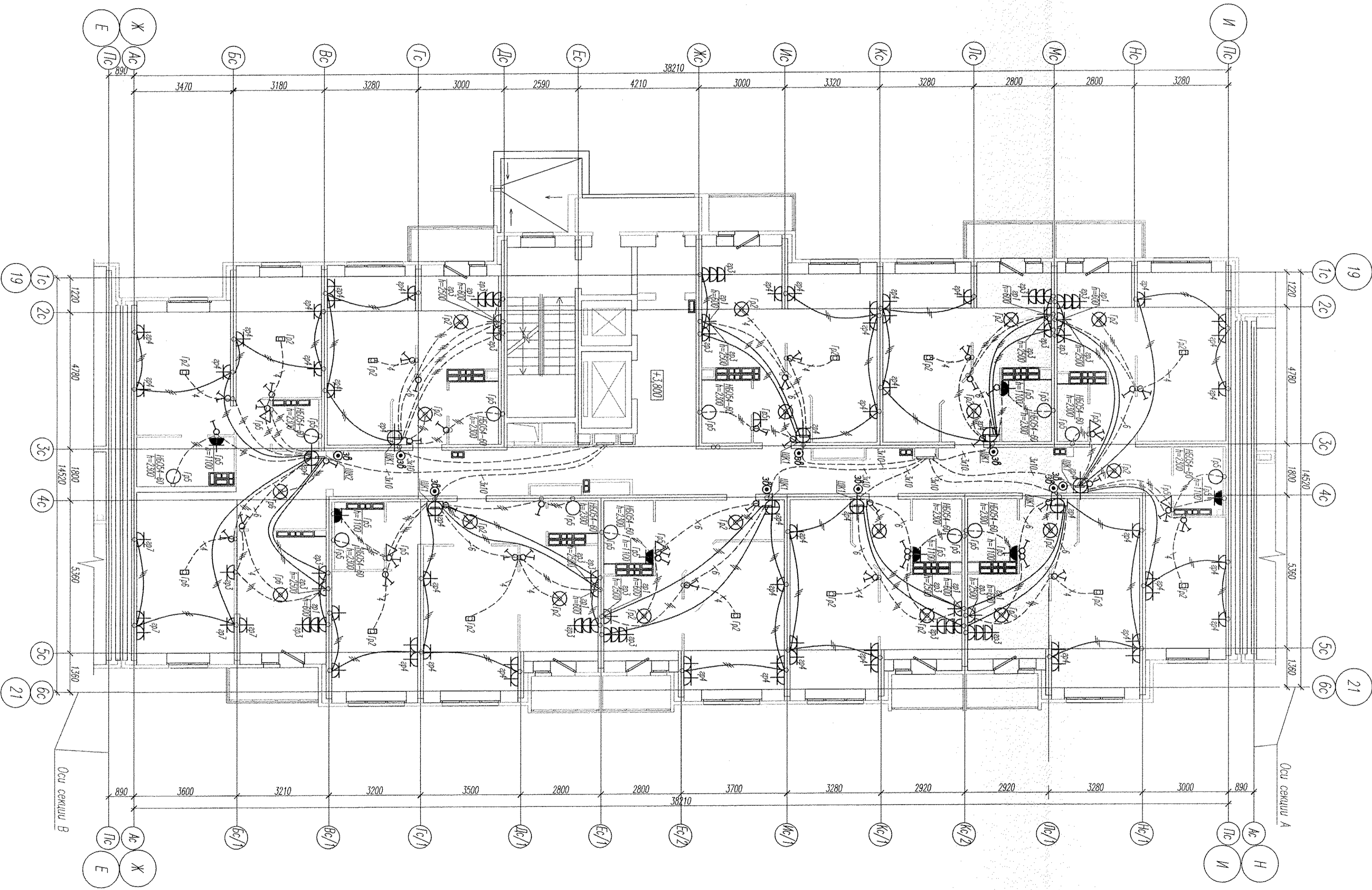
Ивл. № подл. Подпись и дата
Взм. инв. №

| Ивл. Кол.уч. | | Лист | № док. | Подпись | Дата |
|--|------------|-------|--------|---------|------|
| | | | | | |
| Жилые дома с нежилыми помещениями общественного назначения на Гусьжарском, Исильковском, восточными частями и домиками образцовыми учреждениями, подстанцией дотрунковой автомобильной по ул. Артемьевской-Екатерининской в Воргашинском районе г.Братеринграда. Проектный комплекс 5. | | | | | |
| Жилой дом №1 с выставочными салонами секция Б | | | | | |
| | | | | | |
| Гл. стено | Гончаренко | 06.14 | | | |
| Провер. | Завьялова | 06.14 | | | |
| Разработ. | Горбовская | 06.14 | | | |

АПУ-120-015-05-ЭП

| Стадия | Лист | Листов |
|--------|------|--------|
| Р | 17 | |

План 1 этажа. Расположение сетей электроснабжения в выставочных салонах "Атомстройкомплекс"



Примечание:

Электрические кабели предусматривать от щита этажного до квартирного открыто за подвесным потолком.

Линию кабеля предусматривать одноцветные кабели ВВГнг-LS 3х10. Сети проложить по потолку ПВ в выделенных трубах в канальных конструкциях перекрестный пол и потолка, а также кабелем ВВГнг-LS по перегородкам в штробах под слоем штукатурки.

В квартирах высота установки от уровня чистого пола

выключатели — 800мм;

штепсельные розетки кухни и санузлов — 1100мм;

штепсельные розетки комнат — 300мм;

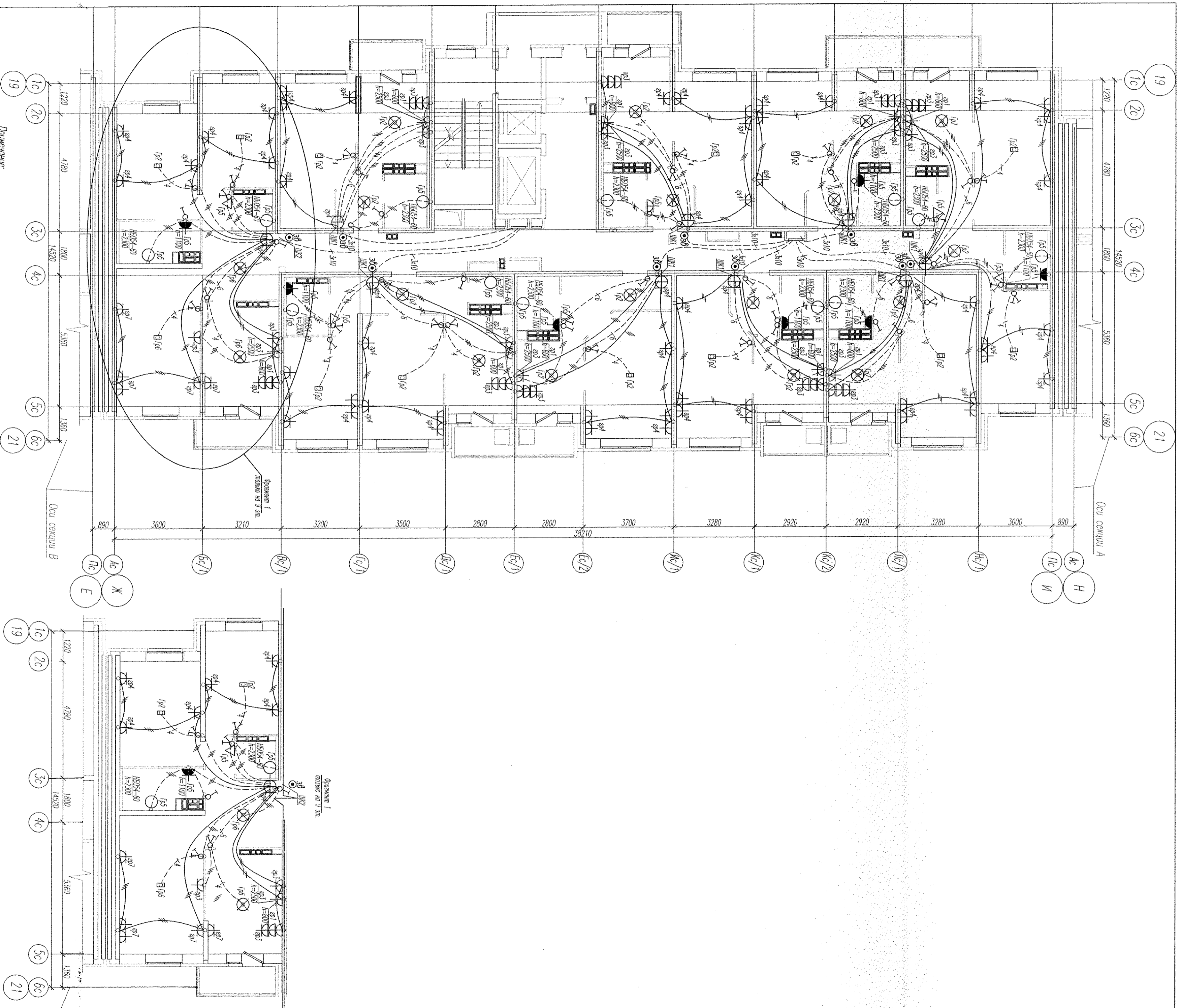
настенный патрон (Δ) — 2300мм;

В квартирах максимально разместить электромонтажные приборы на расстоянии от квартирных щитов (розетки, выключатель, розетка для здания, выключатель — 800мм, штепсельная розетка для здания на высоте 200мм от потолка; штепсельная розетка квартиры — 300мм от чистого пола.

| Инв. N подл. | Подпись и дата | Взам. инв. N |
|--------------|----------------|--------------|
| | | |

| | | | | | |
|-------------|--------------|---------|---------|--------|--|
| | | Лист | | Листов | |
| Изм. Кол-во | Лист | Из док. | Подпись | Дата | |
| | | | | | |
| Л. слич. | Гонтаренко | | | 06.14 | |
| Проект. | Завьялова | | | 06.14 | |
| Разработ. | Горбачевская | | | 06.14 | |

| | | | | | |
|--|------|--------|---|---|--|
| АПУ2-120-01Б-03-ЭП | | | | | |
| Жилые дома с несущей конструкцией общеквартирного назначения на 1этажах, несущими стенами и фундаментами образовательно-учебных корпусов, корпусами образовательных автошкол по ул. Иркутской-2000/С.Д.Мухоморова в Иркутской области и Иркутской области в Иркутской области. Проектный комплекс 3. | | | | | |
| Жилый дом №1 с выделенными квартирами | | | | | |
| Жилая зона. Расположение сетей электрооборудования квартир. | | | | Этап 2 этажа. Расположение сетей электрооборудования квартир. | |
| Сторона | Лист | Листов | Р | 9 | |
| ЗАО "Корпорация "Атомстройкомплекс" | | | | | |



Примечание:

Электрические кабели предусматривать от шпильки этажного до квартирного открыто за професным помощком.
 Липтеные кабели предусматривено одновозане кабелем ПВКнгLS 3х10.
 Света проложити кабелем ПВ в винилопластикой трубах в монолитных конструкциях перегородки пола и потолка, а также кабелем ВВнг-LS по перегородкам в шпорокх под слоем штукатурки.

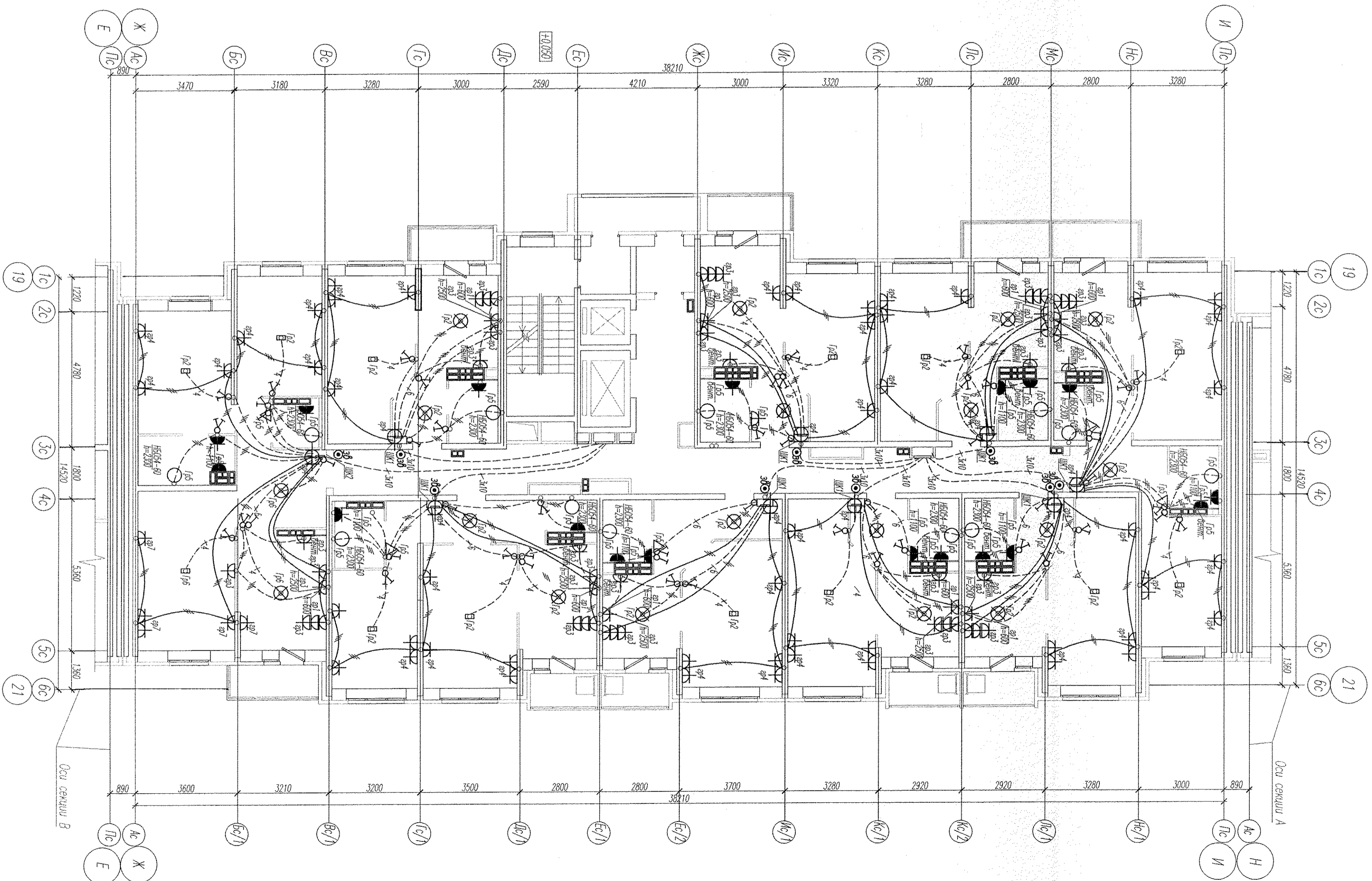
В квартирах высота установки от уровня чистого пола
 выключатели – 800мм,
 штепсельные розетки южны и сырзавод – 1100мм,
 штепсельные розетки южны – 300мм,
 настенный патрон (Δ) – 2300мм.

В квартирах максимально размещать электротехнические приборы на расстоянии от квартирных шпильки (розетка, выключатель, розетка для эбонжа), выключатель – 800мм,
 штепсельная розетка для эбонжа на высоте 200мм от потолка,
 штепсельная розетка кардатора – 300мм от чистого пола.

| | | | | | |
|--|-------------|------|--------|---------|------|
| АПЭ-2-120-01Б-03-ЭП | | | | | |
| Гл. инж. | Гонимаренко | | | | |
| Проект. | Завязова | | | | |
| Разработ. | Горбовская | | | | |
| Имя | Кол.ум. | Лист | № док. | Подпись | Дата |
| | | | | | |
| Жилые дома с нежизненными назначениями на территории, входящей в составы и дворовых образований жилищно-коммунального хозяйства, подлежащих приватизации по инициативе собственников. Бюджетный район в Восточном районе г. Калининград. Проектный комплекс 3. | | | | | |
| Жилой дом №1 с газотепловыми котельными | | | | | |
| секция Б | | | | | |
| Этаж 2 | | | | | |
| Лист 10 | | | | | |
| Листов | | | | | |
| ЗАО "Корпорация "Инжинирингкомплекс" | | | | | |

| | | |
|--------------|----------------|--------------|
| Инв. N подл. | Подпись и дата | Взам. инв. N |
| | | |

| | | |
|--------------|----------------|--------------|
| Инв. N подл. | Подпись и дата | Взам. инв. N |
| | | |



Примечание:

Электрические кабели прокладывают от щита этажного до квартирного открыто за подвесным потолком.

Литание кабелей предусматривено одножильное кабелем ВВГнг-LS 3х1,0.

Сети прокладываются по трассам в выделенных трубах в монолитных конструкциях перекрытий пола и потолка, а также кабелем ВВГнг-LS по перегородкам в штробах под слоем штукатурки.

В квартирах высота установки от уровня чистого пола

выключатели – 800мм;

штепсельные розетки кухни и санузлов – 1100мм;

штепсельные розетки коридор – 300мм;

настенный патрон (Δ) – 2300мм;

В коридорах максимально размещать электротехнические приборы на расстоянии от квартирных щитов (расетки, выключатель, розетка для звонка) выключатель – 800мм;

штепсельная розетка для звонка на высоте 200мм от потолка;

штепсельная розетка коридора – 300мм от чистого пола.

АПУ-2-120-01В-05-ЭП

Данные даны с учетом пометки об объекте, указанной на плане, не считая этикетки и этикетки обязательной, указанные, кабельной маркировкой, выполненной по 2-х уровневой системе: Коммунальной и Внутренней. Прочие данные: 5

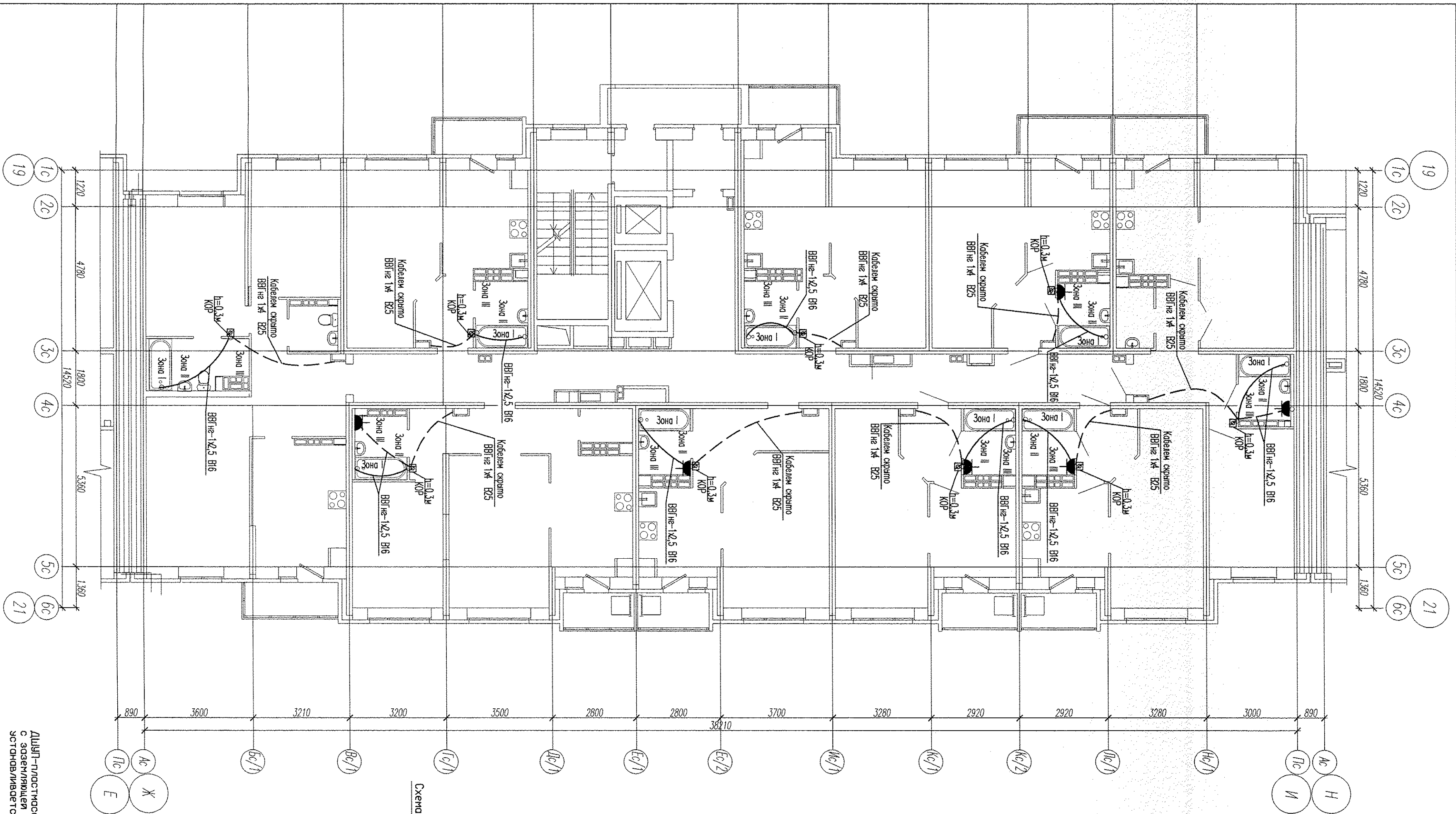
Жилой дом №1 с выделенными секциями

Спальня Лист Листов

План 13-14 этажа. Расположение сетей электрооборудования квартир.

ЗАО "Корпорация "Амстролкоинвест"

| | | |
|---------|-------------|-------|
| Л. снет | Голицынский | 07.14 |
| Провер | Завьялова | 07.14 |
| Разраб. | Горбовская | 07.14 |



ДОПОЛНИТЕЛЬНАЯ СИСТЕМА УРАВНИВАНИЯ ПОТЕНЦИАЛОВ

В ванной комнате квартиры выполнить дополнительную систему выравнивания потенциалов: для каждой ванной комнаты установить коробку с медной заземляющей шиной на 8 присоединений (ДШП). Уравнивание потенциалов выполнять с помощью проводников выравнивания потенциалов – кабелем ВВГнг-1х2,5 в изоляции желто-зеленого цвета от нулевой защитной шины РЕ квартирного щита до ДШП проводники проложить скрыто в заводичиной трубе совместно с сетями освещения, от ДШП до металлической пластины которая соединяет корпус ванны, трубы холодного и горячего водоснабжения и прибора отопления (если есть) проводник выравнивания потенциалов проложить открыто в подготовке пола в пех трубах, присоединение должно быть надежным и обеспечивать непрерывность электрической цепи элемент соединения заполнить компаундом или термепиком для достижения электрической изоляции, далее зашпаклевать. Также присоединение согласно ГОСТ 50571.15-97 п.526.3 и п.1.7.140 ПУЭ седьмое издание, не требует доступа для проверки, испытания и обслуживания, согласно Правила технической эксплуатации электроустановок потребителей п.1.3.3, выполнение этих работ должно быть отражено в актах на скрытые работы.

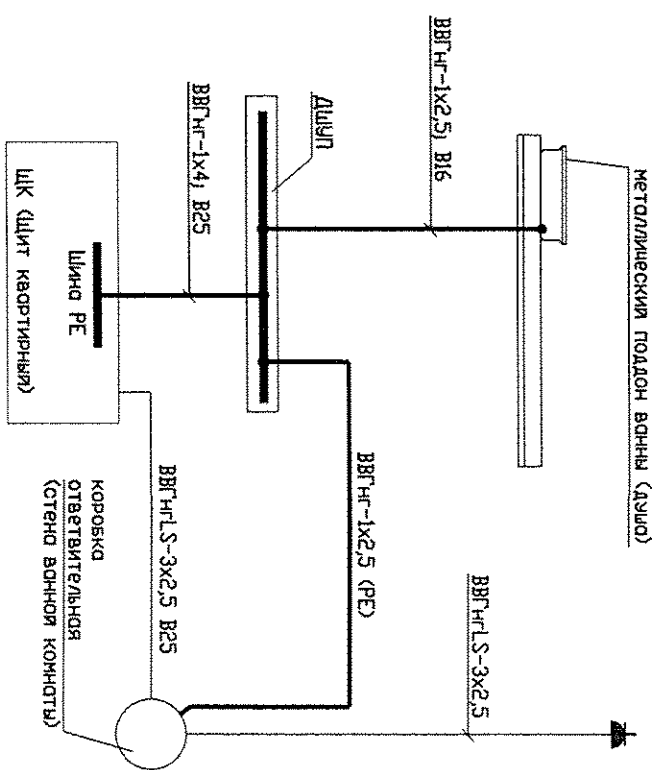


Схема дополнительной системы выравнивания потенциалов ванной комнаты

ДШП-пластиковая ответвительная коробка (И89271, 85x85x40) с заземляющей шиной на 8 присоединений (И04922) (производство «Легранд»), устанавливается скрыто на стене ванной комнаты со стороны коридора, на высоте 0,3м.

| | | | | | | | | |
|-------------------|------------|-------|---|--|-----------|----------|--------|---|
| И.л. спец. | Гончаренко | 06.14 | Жилые дома с нештатными инженерными объектами на Этажах, нештатные установки и дополнительные образовательные учреждения, подлежащие буровзрывчатке по ул. Крутицкий-Хорошевской-Восточной в Восточном районе г.Восточный. Лусовой комнате 5. | Жилый дом №1 с ответвительными скважинами секция Б | Станция 1 | Листы 12 | Листов | |
| Провер. | Завьялова | 06.14 | | | | | | Иван типовой этажа. Дополнительная система уравнивания потенциалов квартир. |
| Разработ. | Торбова | 06.14 | | | | | | |
| ИПУ-120-01Б-05-ЭП | | | ЗАО "Корпорация "Атомстройкомплекс" | | | | | |